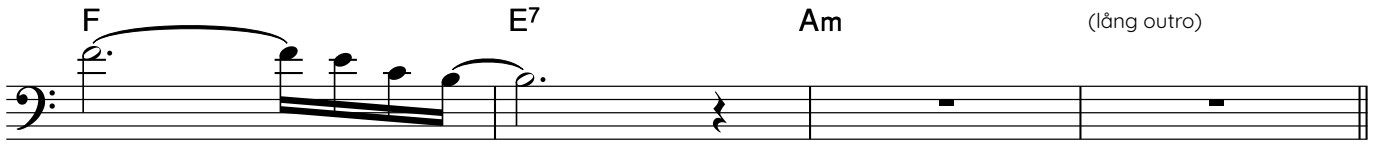


C2 Am Dm

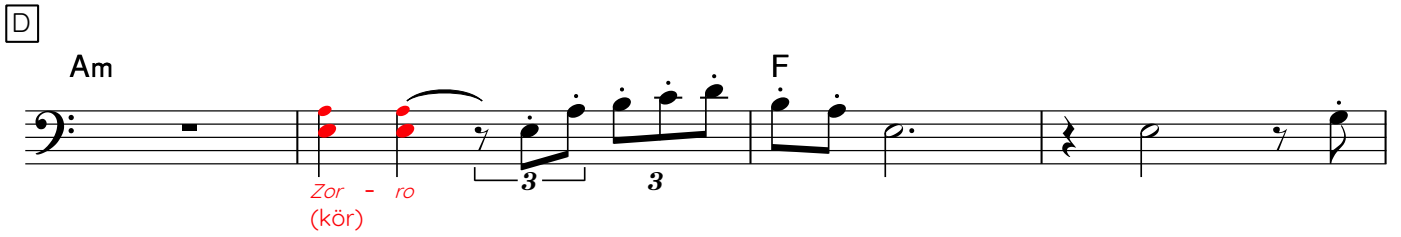


F E7 Am (lång outro)



D Am F

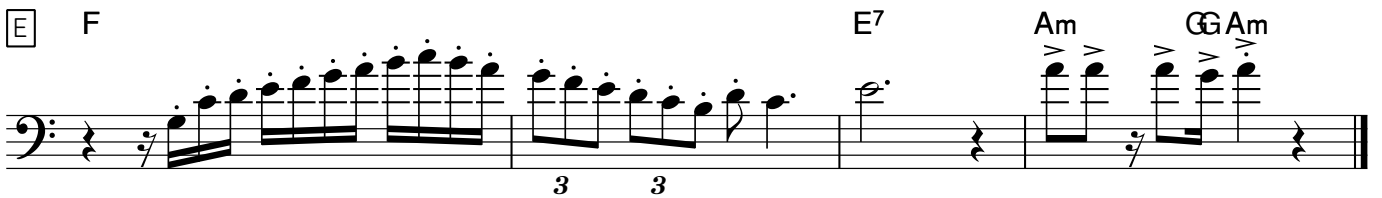
Zor - ro
(kör)



F G7



E F E7 Am GG Am



Huvudtema ur tecknade filmserien "New Adventures of Zorro", i Enzo Draghis version

EVVIVA ZORRO

(Jag har inte lyckats få fram varken låttitel eller säkra uppgifter om upphovsmän /Dicken).
 PLAN. Ulla är "vokalsolist" med något bra ljud för det. Dicken är "trumpetaren".
 Så många som möjligt får körsjunga "Zorro"

Dennis C. Brown/Peter Meisner
 (plankning Dicken Hedrenius och Karolina Karner)

♩ = 118
 Bjäm: ♪♪♪♪

INTRO

git. arp. Am F Am F

gitarrrfill gitarrrfill gitarrrfill gitarrrfill

Zor-ro (kör) Zor-ro Zor-ro Zor-ro

A1

Am gitarrrfill F gitarrrfill

Zor-ro, un nom av-vol-to nel mis-te - ro.

Dm gitarrrfill E7 Am gitarrrfill

Zor-ro, il guiz-zo dio man-tel - lo ne - ro.

A2

Am F gitarrrfill

Zor-ro Zor-ro un co-rag-gio - so ca-bal - le - ro.

Dm E7 Am gitarrrfill

Zor-ro Zor-ro la ze-ta del-la li - ber-ta.____

B

Dm blåsfill Am blåsfill

Hom-bre de mas ho-nor! Hom-bre de mas ho-nor, a-mi-go zor - ro!

Dm gitarrfill E7 blås- och gitarrfill

Com-ba-te con fer-vor, con-ba-te con fer-vor, y gran ar - dor.

[C1] Am Dm blåsfill

Vi-va la lib-er-ta, (kompet) vi-va la lib-er-ta, Ar ri-va Zor - ro. (kompet rullar på)

G7 C E7 blås- och gitarrfill

Con la spa-da trac-ce-ra. Die-ci cen-to, mil-le ze - ta.

[C2] Am Dm blås- och gitarrfill

Vi-va la lib-er-ta, (kompet) vi-va la lib-er-ta, Ev-vi-va Zor - ro. (kompet rullar på)
(Break på 1)

F E7 Am (lång outro) dovare gitarrfills

Tan val-ien-te luc-ha- dor. Co-mo ar-ma-do de va- lor.

[D] Am F gitarr- och blåsfills puttrar under vägen mot slutet..

Zor - ro (kör)

F G7

[E] F E7 Am GAm

BADA NAKNA

LINDA

Samir & Viktor, melodifestivalen 2016, transp från Db till Eb

Fredrik Kempe, David Kreuger, Anders Wrethov



♩ = 128

INTRO Eb endast gitarr fram till B1



A1 Eb Fm Cm Ab

Bror, vår värld är upp och ner, än då står vi här och ler. *Vissling*

Eb Fm Cm Ab

Fes ten den är nu i gång, sjung nu med i vå ran sång. *Vissling*

B1 Bb Cm Eb Fm Cm

lite mer komp smyger in

Kom nu al - la skö - na, dan - sa he - la nat - ten lång. _____

Bb Cm Eb Fm Eb Fm BREAK

Ha - tar - na får ha - ta, det spe - lar fak tiskt ing - en roll. För vi ska ba - da

C1 Refräng

Ab Bb Eb Eb/G Ab Ab

nak na på Ser gels torg _____ och le va li - vet u - tan sorg. Vi ska ba da nak na så al - la ser.

TRUMMA

Bb Eb Eb/G Ab Fm Bb

_____ Ah. _____ Kom och fes - ta här med oss. _____

E \flat Eb/G A \flat Fm B \flat

Du och jag ska fuck-a loss..... För vi ska ba-da nak - na på Ser gels torg.

D1 Bas + bastrumma + bottleblow el.dyl. Cm

Vi ska ba da

Vi ska ba da nak - na.

Cm

Vi ska ba da

Vi ska ba da nak - na. Vi

A2 E \flat Endast gitarr Fm + bastrumma Cm A \flat

nju ter av vad li vet ger, Sver ige är vårt hög kvar ter.

Vissling

Det

E \flat Fm Cm A \flat

finns en plats för al-la här, o-av sett vem du än är.

Vissling

Refräng 2

Dra på! B2 B \flat Cm E \flat Fm E \flat Fm

Klä der-na får ry - ka för nu är vå-ran fest i - gång.

För vi ska ba-da

BREAK

C2 A \flat B \flat E \flat Eb/G A \flat A \flat

nak na på Ser gels torg____ och le va li - vet u - tan sorg.

Vi ska ba da nak na så al-la ser.

B \flat E \flat Eb/G A \flat Fm B \flat

Äh.....

Kom och fes-ta här med oss.....

E \flat Eb/G A \flat Fm B \flat BREAK

Du och jag ska fuck-a loss.____ Vi ska ba da nak-na på Ser gels torg._____

D2 Cm Bara bottleblow el.dyl. bastr.3 crash

Vi ska bada Vi ska ba da Vi ska ba da nak - na.

"Boom" 3 "Boom" 3

Vi ska ba da Vi ska ba da Vi ska ba da nak - na.

E Trumset 3 D.S. al CODA

nak - na.

Bara bottleblow el.dyl.

För vi ska ba-da nak - na.

MELODIKA

BADA NAKNA

Samir & Viktor, melodifestivalen 2016, transp från Db till Eb

Fredrik Kempe, David Kreuger, Anders Wrethov

♩ = 128

↓ ↓ ↓ ↓
BJÖRN

INTRO Eb endast gitarr fram till B1

[A1] Eb Fm Cm Ab

Bror, vår värld är upp och ner, än då står vi här och ler.

Vissling

Eb Fm Cm Ab

Fes ten den är nu i gång, sjung nu med i vå ran sång.

Vissling

[B1] Bb Cm Eb Fm Cm

lite mer komp smyger in

Kom nu al - la skö - na, dan - sa he - la nat - ten lång.

Bb Cm Eb Fm Eb Fm BREAK

Ha - tar - na får ha - ta, det spe - lar fak tiskt ing - en roll. För vi ska ba - da

[C1] Refräng

Ab Bb Eb Eb/G Ab Ab

nak na på Ser gels torg och le va li - vet u - tan sorg. Vi ska ba da nak na så al - la ser.

Bb Eb Eb/G Ab TRUMMA

Fm Spela med men inte starkt Bb

Ah Kom och fes - ta här med oss.

E_b **E_b/G** **A_b** **F_m** **B_b**

Du och jag ska fuck-a loss..... För vi ska ba-da nak - na på Ser gels torg.

D1 **C_m**

Vi ska ba da Vi ska ba da nak - na.

C_m


Vi ska ba da Vi ska ba da nak - na. Vi

A2 **E_b** Endast gitarr **F_m** **C_m** **A_b**

nju ter av vad li vet ger, Sver ige är vårt hög kvar ter. **Vissling** Det

E_b **F_m** **C_m** **A_b**

finns en plats för al-la här, o-av sett vem du än är. **Vissling**

Refräng 2
Dra på! **B2** **B_b** **C_m** **E_b** **F_m** **E_b** **F_m** **BREAK**  (Björn håller tåjm i \$.)

Klä der-na får ry - ka för nu är vå-ran fest i - gång. För vi ska ba-da

C2 **A_b** **B_b** **E_b** **E_b/G** **A_b** **A_b**

nak na på Ser gels torg____ och le va li - vet u - tan sorg. Vi ska ba da nak na så al-la ser.

B_b **E_b** **E_b/G** **A_b** **F_m** **B_b**

____ Ah.____ Kom och fes-ta här med oss.____

Långa ackord
Ackord på melodins rytm

E_b Eb/G A_b F_m B_b BREAK

Detailed description: A musical staff in E-flat major with notes and chords. The chords are E_b, Eb/G, A_b, F_m, and B_b. The staff ends with a 'BREAK' instruction and a symbol circled in green.

Si mile

Du och jag ska fuck-a loss.____ Vi ska ba da nak- na på Ser gels torg._____

D2 Cm Bara bottleblow el.dyl. bastr.3 crash

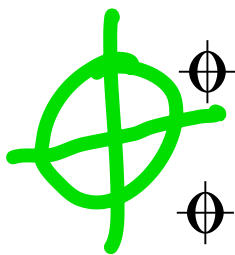
Detailed description: A musical staff with notes and triplets. The first triplet is marked 'D2 Cm'. The lyrics are 'Vi ska bada', 'Vi ska ba da', and 'Vi ska ba da nak - na.'. There is a 'crash' instruction at the end.

"Boom" 3 "Boom" 3

Detailed description: A musical staff with notes and triplets. The lyrics are 'Vi ska ba da Vi ska ba da' and 'Vi ska ba da nak - na.'. There are 'Boom' annotations above the triplets.

E Trumset 3

Detailed description: A musical staff with notes and triplets. The lyrics are 'nak - na.'. There is a 'D.S. al CODA' instruction circled in green at the end.

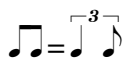


Bara bottleblow el.dyl.

Detailed description: A musical staff with notes and lyrics. The lyrics are 'För vi ska ba-da nak - na.'. There is a 'crash' instruction at the end.

PERFECT STELLA

♩ = 63



(låten börjar svagt och växer generellt efter hand)

Ed Sheeran

Orgel, bara orgel

orgel: långa ackord (toppnöt noterad)

A1 Ab Fm7 Db(sus2) Eb Ab Fm7 Db(sus2) Eb Break

B1 Ab Fm7 Db(sus2) Ab Eb Ab Fm7 Db(sus2) Eb Break

C1 Fm7 Db(sus2) Ab Eb (bytt till stråk)

2 2 2

mellanspel

STRÅKAR

Ab Eb/G Fm7 Cm7/Eb Db Eb Break

gitarr

p

A2 Ab Stråk Fm7 Db(sus2) Eb

Ab Fm7 Db(sus2) Eb

B2 Ab Fm7 Db(SUS2) Ab Eb

Ab ^{8va} Fm7 Db(SUS2) Eb Break

C2 (stråk: tacet, byt till orgel) Fm7 Db(SUS2) Ab Eb **Gitarr:**

B3 **Gitarrsolo med långa orgelackord** Ab Fm7 Db(SUS2) Eb Break

STRÅKACKORD Fm7 Db(SUS2) Ab Eb stråk: diminuendo **Endast gitarr och sång** D Dbmaj7 Ab/Eb Eb

stråk

Ab Eb/G Fm7 Cm7/Eb Db Eb Ab

(gitarrplock, bas, ej trummor)

Ulla Norden växla mellan orgel och stråkar

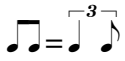
Bandet

Dicken: piano

PERFECT

STELLA

♩ = 63



(låten börjar svagt och växer generellt efter hand)

Ed Sheeran

orgel: långa ackord (toppnöt noterad)

Orgel, bara orgel

A1

Ab Fm7 Db(SUS2) Eb Ab Fm7 Db(SUS2) Eb Break



B1

Ab Fm7 Db(SUS2) Ab Eb Ab Fm7 Db(SUS2) Eb(SUS) Break

C Ab → piano efterslag (B1) + (C1) (TVÅ STÄMMOR)

C1

Fm7 Db(SUS2) Ab Eb

(byt till stråk)

(Piano simile)

mellanspel

(TALET?)
| - o | o o |

STRÅKAR

Ab Eb/G Fm7 Cm7/Eb Db Eb Break

gitarrr

A2

Stråk långa ackord, piano noterna

Ab Fm7 Db(SUS2) Eb

Ab Fm7 Db(SUS2) Eb

DICKEN

Perfect - Bandet - sida 2 av 2

Piano: trioler
(ljusst, tunt) Ab på topp

B2 Ab Fm7 Db(SUS2) Ab Eb

8va Ab Fm7 Db(SUS2) Eb Break

(piano sim.)

C2 (stråk: tacet, byt till orgel) Fm7 Db(SUS2) Ab Eb Fm7 Db(SUS2) Ab Eb **Gitarr:**

Tuffa piano

B3 Ab Fm7 Db(SUS2) Eb Break

Gitarrsolo med långa orgelackord
PIANO: TRIOLER DRA PÅ

C3 STRÅKACKORD Fm7 Db(SUS2) Ab Eb stråk: diminuendo **D** Endast gitarr och sång Dbmaj7 Ab/Eb Eb

(Ev. små pianofills?) (break) p

stråk

rit...

Ab Eb/G Fm7 Cm7/Eb Db Eb Ab

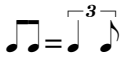
(gitarrplock, bas, ej trummor)

PERFECT

STELLA

Ed Sheeran

♩ = 63



Orgel

I found a love___ for___ me___ dar-ling, just

dive__ right in___ and fol-low my lead, well I found a girl

beau-ti-ful___ and sweet, oh, I nev-er

knew you were_ the some-one wait-ing for me._____ 'Cos we were just kids when we

fell in love, not know-ing what___it was, I will not

give you___ up this time,___ dar-ling, just

kiss me slow, your heart is all I own, and in your eyes you're_hold-ing mine.___ Ba-by___I'm

___ Danc-ing in the dark, with you be-tween my

arms, bare-foot on the grass,___ we're lis-ten-ing to our

Fm7 D \flat (sus2) A \flat E \flat

fav'rite song_ when you said you looked a mess, I whis-pered un - der - neath my

Fm7 D \flat (sus2) A \flat E \flat

breath, but you heard it, dar-ling, you look per - fect to-night.

mellanspel

A \flat E \flat /G Fm7 Cm7/E \flat D \flat E \flat Break

p

A2

A \flat Fm7 E \flat

Well, I found a

D \flat (sus2) E \flat

wo - man Stron - ger than an - y one I know, she shares my

dreams, I hope_ that some-day I'll share her home, I found a love

A \flat Fm7

to car-ry more than just my sec-rets, to car-ry

D \flat (sus2) E \flat

love, to car-ry children_ of or own. We are still kids but we're

B2

A \flat Fm7

so in love, fight - ing a - gaisnt all odds, I know we'll

D \flat (sus2) A \flat E \flat

be al - right this time, dar - ling, just

A \flat Fm7

hold my hand, be my girl, I'll be your man, I see my

D \flat (sus2) E \flat

fu - ture_ in my eyes, ba - by, I'm

C2 Fm7 D \flat (sus2) A \flat A \flat E \flat

— Danc - ing in the dark, with you be - tween my

Fm7 D \flat (sus2) A \flat E \flat

arms, bare - foot on the grass, we're lis - ten - ing to our

Fm7 D \flat (sus2) A \flat E \flat

fav'rite song_ when I saw you in that dress, look - ing so beau - ti - ful, I

Fm7 D \flat (sus2) A \flat E \flat **B3** gitarrsolo

don't de - serve this, dar - ling, you look per - fect to - night. Ba - by, —

C3 Fm7 D \flat (sus2) A \flat E \flat

I'm danc - ing in the dark, with you be - tween my

Fm7 D \flat (sus2) A \flat E \flat

arms, (o) bare - foot on the grass, we're lis - ten - ing to our

Fm7 D \flat (sus2) A \flat E \flat

fav' - rite song, I have faith in what I see, now I know I have met an

Fm7 D \flat (sus2) A \flat E \flat

ang - el in per - son, and she looks per - fect, I

D D \flat maj7 A \flat E \flat

p don't de - serve_ this, you look per - fect to - night.

A \flat E \flat /G Fm7 Cm7/E \flat D \flat E \flat A \flat

SOMMAREN ÄR KORT PETER

♩ = 120

Originaltonart är Eb, här står den i G

Tomas Ledin

BJÖRN

x x x x

VERS 1

g x g x g x g x

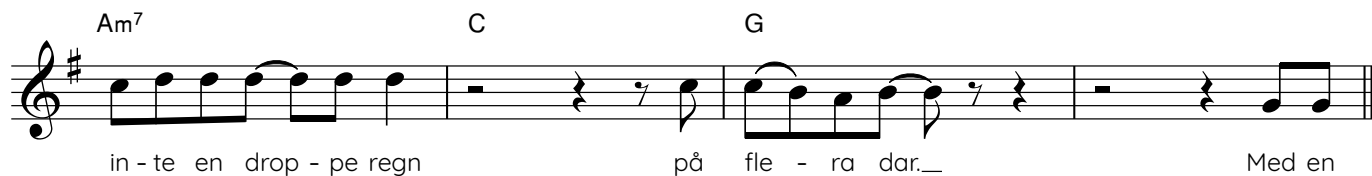
G EFTERSLAG (?), G PÅ TOPP

D7(SUS4) D7 G D(SUS4)



(ej trumma) (trumpickup) In - te ett moln så långt ög-at kan nå, _

Am7 C G



in - te en drop - pe regn på fle - ra dar. _ Med en

G D(SUS4)



glass i min mun _ och i san - dal - er av plast _

Am7 C G



går jag i so - len och tän - ker på dig. _

MELLANSPEL

(Långa ackord ?)

Bm7 Em D(SUS4) G



Ljus-blå-a da - gar _ seg-lar för-bi. _ Som-mar-en är

Fjärdedelstrioler i gitarr Break

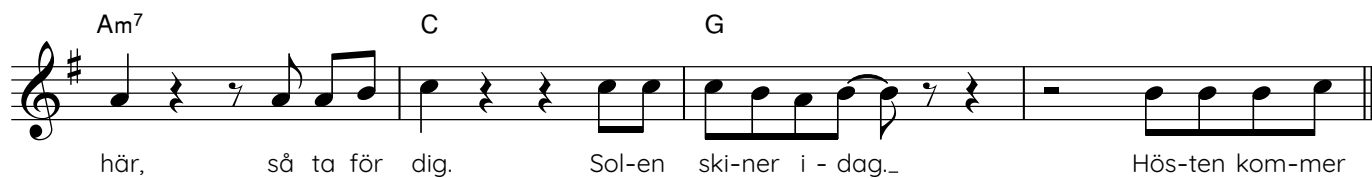
REFR 1

D(SUS4) C G Em7



kort. Det mes-ta reg-nar bort. Men nu är den

Am7 C G



här, så ta för dig. Sol-en ski-ner i - dag. _ Hös-ten kom-mer

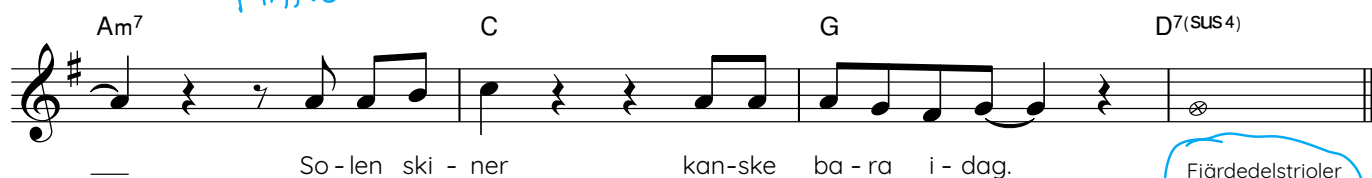
D(SUS4) C G Em7



snart. Det går med vin-dens fart. Så lys-sna på mig.

PIANO

Am7 C G D7(SUS4)



So-len ski - ner kan-ske ba - ra i - dag.

Fjärdedelstrioler i keyboard

?

VERS 2 **TACET ELLER LÅNGA ACKORD?**

G D(SUS4)

Vat-tnet är varmt och luf-ten står still. Jag

Am7 C G

sit-ter i skug-gan. Lä-ser går-dag-ens blad.

G D(SUS4)

Snart är det dags för ett dopp i det blå. Få bort

Am7 C G

san-den mel-lan tår-na och sval-ka min kropp. Som-mar-en är

REFR 2 D(SUS4) C G Em7

kort. **PIANO** Det mes-ta reg-nar bort. Men nu är den

Am7 C G

här, så ta för dig. Sol-en ski-ner i - dag... Hö-s-ten kom-mer

D(SUS4) C G Em7

snart. Det går med vin-dens fart. Så lys-sna på mig.

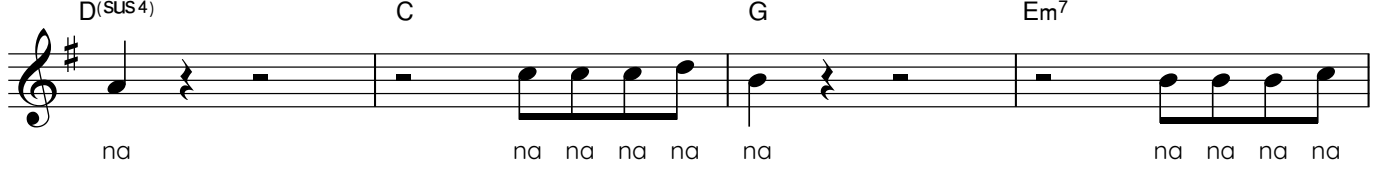
Am7 C G

— So-len ski - ner kan-ske ba-ra i - dag... Na na na na

REFR 3

Använd gitarren till det den är byggd för

D(SUS4) C G Em7




na na na na na na na na na na

Am7 C G



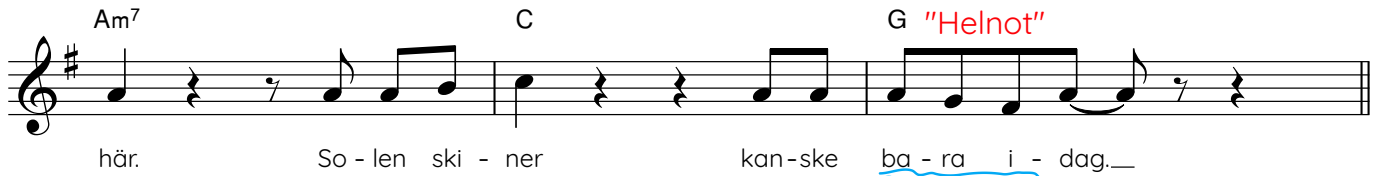
na na na na na na na na. Som-mar-en är

D(SUS4) *åttändelar?* C G Em7



kort. Det mes-ta reg-nar bort. Men nu är den

Am7 C G "Helnot"

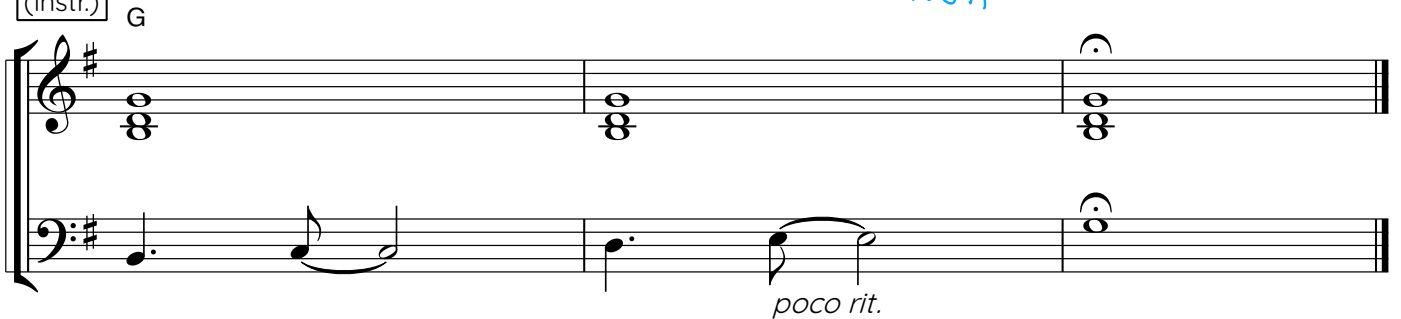


här. So-len ski-ner kan-ske ba-ra i-dag...

Fjärdedelstrioler
i keyboard
NJA... NÄ

CODA
(instr.)

G



poco rit.

Trummor: stöd/småfill

SOMMAREN ÄR KORT

PETER

♩ = 120

Originaltonart är Eb, här står den i G

(Björn 4 klick)

Tomas Ledin

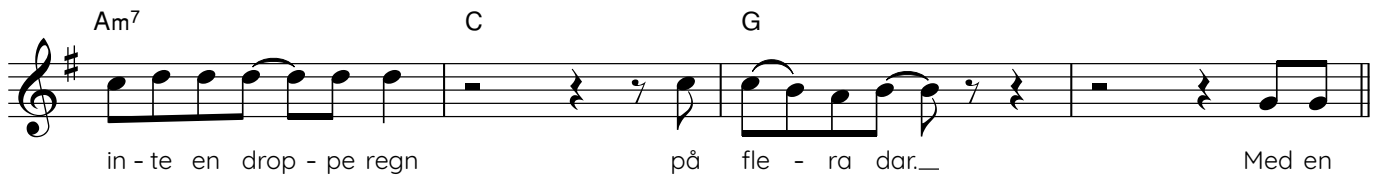
VERS 1

D7(SUS4) D7 G D(SUS4)



(ej trumma) (trumpickup) In - te ett moln så långt ög-at kan nå, _

Am7 C G



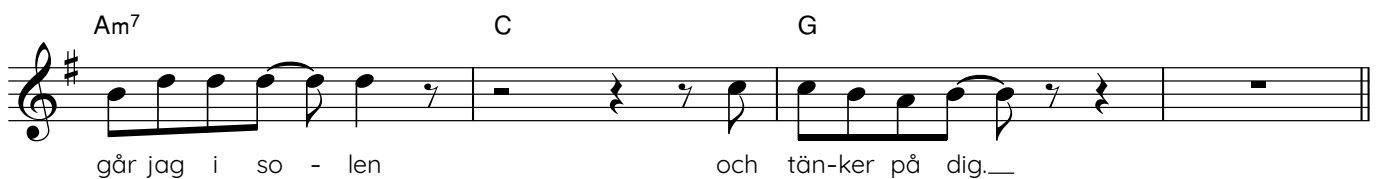
in - te en drop - pe regn på fle - ra dar. Med en

G D(SUS4)



glass i min mun_ och i san - dal - er av plast_

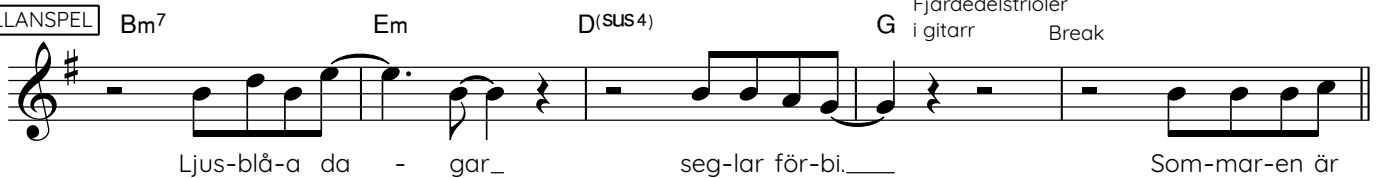
Am7 C G



går jag i so - len och tän - ker på dig. Med en

MELLANSPEL

Bm7 Em D(SUS4) G



Ljus-blå-a da - gar_ seg-lar för-bi. Som-mar-en är

Fjärdedelstrioler i gitarr Break

REFR 1

D(SUS4) C G Em7



kort. Det mes-ta reg-nar bort. Men nu är den

Am7 C G



här, så ta för dig. Sol-en ski-ner i - dag. Hös-ten kom-mer

D(SUS4) C G Em7



snart. Det går med vin-dens fart. Så lys-sna på mig.

Am7 C G D7(SUS4)



So-len ski - ner kan-ske ba - ra i - dag.

Fjärdedelstrioler i keyboard

VERS 2

G D(SUS4)

Vat-tnet är varmt och luf-ten står still. Jag

Am⁷ C G

sit-ter i skug-gan. Lä-ser går-dag-ens blad.

G D(SUS4)

Snart är det dags för ett dopp i det blå. Få bort

Am⁷ C G

san-den mel-lan tår-na och sval-ka min kropp. Som-mar-en är

REFR 2

D(SUS4) C G Em⁷

kort. Det mes-ta reg-nar bort. Men nu är den

Am⁷ C G

här, så ta för dig. Sol-en ski-ner i - dag... Hö-s-ten kom-mer

D(SUS4) C G Em⁷

snart. Det går med vin-dens fart. Så lys-sna på mig.

Am⁷ C G

— So-len ski - ner kan-ske ba-ra i - dag... Na na na na

REFR 3

Använd gitarren till det den är byggd för

D(SUS4) C G Em7

na na na na na na na na na na

Am7 C G

na na na na na na na na. Som-mar-en är

D(SUS4) C G Em7

kort. Det mes-ta reg-nar bort. Men nu är den

Am7 C G "Helnot"

här. So-len ski-ner kan-ske ba-ra i-dag.____

Fjärdedelstrioler
i keyboard

CODA
(instr.)

G

poco rit.

Trummor: stöd/småfill



piano

EN SÄNG AV ROSOR

Gitarrgalningslåt

Vet ej om det ska vara keyboard. I så fall ljud 1 (piano) i korg sv-1 antagligen.

Låten skulle kunna spelas av bara gitarr(er) och sång. Men bas alltså! Lite slagverk ju! Celloslingor finns, de blir på trombon.

(keyboard om trombon blir för fullt)

105 bpm

Intro. Gitarmelodi

MIKAELA

Peter Kvint/Darin Zanyar

A E/G# F#m A/E D E11 A

Vers 1, 2 och 3



(ej repris i segno)

A E/G# F#m A/E

Gla - set _ är halv - tomt _ just nu. Halv - fullt _ om du va - rit
 Ga - tor - na e - kar _ av dig. Min - nen _ som all - tid _ finns
 Stock - holm _ är grå - a - re nu. Som - ma - ren gick allt - för

D A E/G# F#m C#m/E

här. Da - gar - na går men _ vill ald - rig _ ta slut.
 där. All - ting - jag ser är _ en film om _ oss två. Har
 fort. Nu nal - kas vå - ren _ och snart är _ du här.

D E 1.A 2.3 A

Öns - kar _ jag var där _ du är. _ Jag ska
 fast - nat _ i vår lil - la värld. _
 Läng - tat _ mer än du _ nog trott. _

oktava

REFRÄNG 1-2

D E

gö - ra _ _ _ _ _ en säng av ro - sor. _ Jag ska

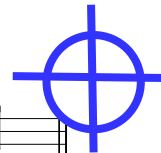
A E/G# F#m D

tän - da _ _ _ _ _ var - en - da ljus. Jag ska spe - la _ _ _ den mu -

E C# F#m

si - ken _ _ _ som du all - tid bru - kar sjung - a. _ Jag ska

En sång av rosor, noter till alla utom trombon, sida 2 av 3



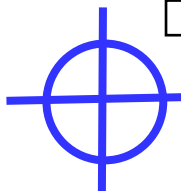
Bm7 **E**

gö - ra _____ en sång av ro - sor _____ till dig. _____

Mellanspel 1 (gitarmel)

A **E/G#** **F#m** **A/E** **D** **E11** **A** **D.S. al**

Mellanspel 2 (gitarmel)



A **E/G#** **F#m** **A/E**

Brygga

D

Sak - nar _____ att fast - na _____ med blick - en _____ djupt i di - na

F#m **D**

ö - gon. _____ Den tryg - gas - te plats i _____ min

F#m

en - sam - ma värld. Ing - a frå - gor. _____ Med

Bm7

dig kan _____ jag va - ra _____ mig själv, be - hövs ing - a

Mellanspel 3 (trombonmel)

F#m **D#m7-5** **DΔ** **E**

ord. _____ Jag ska

REFR 3-4

D **E**

gö - ra _____ en sång av ro - sor. _____ Jag ska

En sång av rosor, noter till alla utom trombon, sida 3 av 3

A E/G# F#m D
tän - da _____ var - en - da ljus. Jag ska spe - la _____ den mu -

E C# 1.F#m
si - ken _____ som du all - tid bru - kar sjung - a. _____ Jag ska

2.F#m EPILOG Bm7
sjung - a. _____ Jag ska gö - ra _____ en sång av

E C#m7
ro - sor. _____ Jag ska gö - ra _____ en sång av

F#sus F# Bm7
ro - sor. _____ Jag ska gö - ra _____ en sång av

OUTRO (trombonmel)
E A E/G#
ro - sor _____ till dig. _____

F#m C#m/E D E A

poco rit.

En säng av rosor

MIKAELA

Trombon

(egentligen cello)

Peter Kvint/Darin Zanyar

♩ = 105

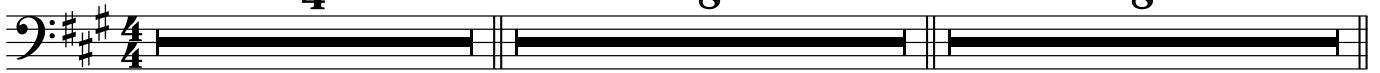
4

VERS 1

8

VERS 2

8



REFR 1

D E A E/G# F#m D E C# F#m Bm7 E



MELLANSPEL 1

A E/G# F#m A/E D E11 A



VERS 3

A E/G# F#m F#m A/E D A E/G# F#m C#m/E D E A



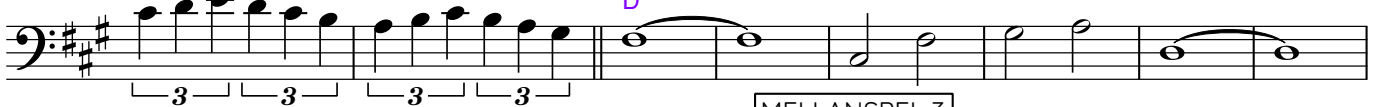
REFR 2

D E A E/G# F#m D E C# F#m Bm7 E



MELLANSPEL 2

A E/G# F#m A/E BRYGGA D F#m D



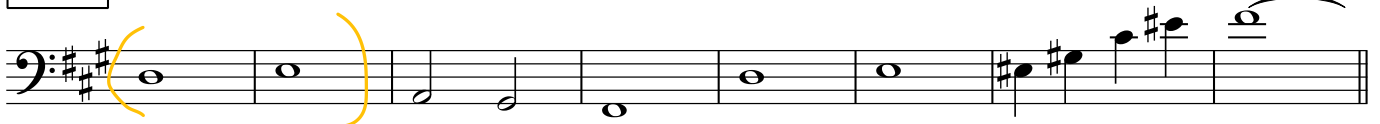
MELLANSPEL 3

F#m Bm7 F#m Ebm7(b5) Dmaj7 E



REFR 3

D E A E/G# F#m D E C# F#m



REFR 4

Bm7 E A E/G# F#m D E C# F#m



EPILOG

Bm7 E C#m7 F#(sus4) F# Bm7 E A E/G# F#m A/E D E11 A



poco rit

VERS 2

C

glöm - ma all - ting svårt, jag vill va - ra bät - tre. Jag mås - te

G⁷

glöm - ma allt vi gjor - de som blev fel. Jag mås - te

G⁷

hit - ta den rät - ta väg - en fram, så fort jag ba - ra kan.

C

Hit - ta väg - en hem till Ma - ry Ann. Yeah, So

REFR 2

C

come on ba - by come on Ma - ry Ann! Yeah

C

come on ba - by come on Ma - ry Ann!

G⁷ Dm/B C/A G⁷

Ing - en - ting kändes rätt sen den dag - en du för - svann. So

G⁷ C

come on ba by come on Ma - ry Ann! Yeah.

GITARRSOLO

C

G⁷

PIANOSOLO

G⁷

C

So

REFR. 3 "BREAK"

(Breaks som känns lite "oorganiserade" - trummor fortsätter, övriga börjar på långt ackord)

C

come on ba-by___ come on Ma-ry Ann!___ Yeah

C G7

come on ba-by___ come on Ma-ry Ann!___

INTE BREAKS LÄNGRE

G7 Dm/B C/A G7

Ing-en-ting kän-des rätt sen den dag - en du för-svann. So

G7 C

come on ba-by___ come on Ma-ry Ann!___ Yeah. So

REFR 4

C

come on ba-by___ come on Ma-ry Ann!___

C G7

come on ba-by___ come on Ma-ry Ann!___

G7 Dm/B C/A G7

Ing-en-ting kän-des rätt sen den dag - en du för-svann. So

G7 C

come on ba-by___ come on Ma-ry Ann!___ Yeah. So

SVANS

G7 C ("rocka") Unisont, alla:

come on ba-by___ come on Ma-ry Ann!___

C

come on ba-by___ come on Ma-ry Ann!___

KENT - men här i LINUS SVENNINGS variant (F dur istället för G, men HÄR i Ass! 100 bpm istället för 86 m.m.)

UTAN DINA ANDETAG

IDA OCH
AMANDA

BJÖRN

♩ = 100

Jag gjorde först en mer exakt notering av sång (den noten finns också kvar) men den här noten har fått en melodilinje som mer har anpassats till en medspelande instrumentalist (t.ex. trombon). / Dicken

Joakim Berg

BARA PIANO (i 2 oktav?)
Ab(add9)

Fm

Fm

Fm/Eb

(piano) (+ gitarr)

Db

Eb

Ab(SUS4)

Ab (helnot)

Jag vet att du

(ev. långa pianonackord)

A Ab

Fm

so - ver,___

kän-ner vär-men i- från___ din hud___

Ba-ra luk-ten gör mej

Db

Eb

Fm

svag, men jag___

vå - gar in - te väc-ka dig___ nu___

Jag skul-le

B Ab

PIANO

Fm

PIANO

ge dig___

all - ting du pe - kar på___

men ba-ra när du in-te

Db

Eb

Ab

hör

vå gar jag___

sä-ga så___

Jag kan in - te ens

C Db

Eb

Fm

Ab

Ab7

gå ut - an din luft

i___ mi-na lun - gor___

Jag kan in - te ens

PIANO: ACKORD

(arp?)

"Vänta" "Vänta"

Db Eb Fm Db

stå när du in-te ser på och ge-nom - skin - ligt grå, det blir jag

Bbm Eb Fm

u-tan di-na an - de - tag. Min kloc-ka har

D Ab Fm Fm Fm/Eb

stan - nat. Un der di-na ö - gon- lock flad drar dröm mar na för-

Handwritten notes: Pi + ♯ ♭ ♯

Db Eb Fm

bi. In - u - ti är du fjä der - lätt och vit. Ut-an ett

E Ab Fm

ljud mitt hjär - ta i din hand, har jag tap pat bort mitt

Handwritten notes: Pi ♯ ♭ ♯

Db Eb Ab

språk, det fast - nar i ditt hår. Jag kan in - te ens

F Db Eb Fm Fm Ab

gå ut - an din luft i mi-na lun - gor. Jag kan in - te ens

Handwritten notes: PIANO: ACKORD (ARP?)

Db Eb Fm Db

stå när du in-te ser på och gen-om - skin - ligt grå det blir jag

"Vänta" "Vänta"

Bbm Eb Fm (gitarr)

u-tan di-na an - de - tag.

piano: åttandelar (skipp gärna tesser)

G

Ab Ab

Fm Fm/Eb Db Bbm Eb11/Bb (vila) Ab

Jag kan in-te ens

H

Db Eb Fm Ab

(pianofill?)

gå ut - an din luft i mi-na lun - gor. Jag kan in - te ens

Db Eb Fm Db

stå när du in - te ser på och ge-nom - skin - lig grå det blir jag

Bbm Eb Fm Fm/Eb

(pianofill?)

u - tan di - na an - de - tag. det blir jag

Db (helnot) Eb (helnot) Ab

u-tan di-na an - de- tag.

PIANO

(poco rit.)

PIANO: TALET

V2 Stråk:
grundtoner

LEENDE GULDBRUNA ÖGON, not till hela bandet, sida 2 av 2

F B \flat F C 7

Ö-gon som lock-ar och le - ker och som kan få mig att tro - o.

F B \flat C 7 F

Mjukt så-som sam-met dom sme-ker, dom ut - strå-lar lugn och ger ro.

R3 F Piano B \flat F C 7

Le-en-de, guld-bru-na ö - gon har jag för-äls-kat mig i.

F B \flat C 7

Just di - na guld - bru - na ö - gon, så blå kan det ald - rig mer

F C $^{\#7}$ R4 F $^{\#}$ B

Sträckackord (grundton på topp) Piano: åttendelar

bli. Le - en - de, guld - bru - na ö - gon

F $^{\#}$ C $^{\#7}$ F $^{\#}$

har jag för - äls - kat mig i. Just di - na guld - bru - na

B C $^{\#7}$ F $^{\#}$

ö - gon, så blå kan det ald - rig mer bli. så

C $^{\#7}$ F $^{\#}$ C $^{\#7}$ F $^{\#}$

blå kan det ald - rig mer bli.

Melodifestivalen 2003

GENOM ELD OCH VATTEN

♩ = 141

SAREK

Mårten Eriksson/Stina Jadelius

(ej komp)

C-pedal

Kul

Fiol

Jag har

A C G F C

in - te sil - ver och in - te guld, ing - et du kan få. Det jag

C G F

ä - ger lig - ger blot - tat för din syn. Mi - na

B C G F C

hän - der är tom - ma men hjär - tat är fullt av nå't di in - te ser, så jag
vin - dar - na le - ker på vid - der - na dan - sar jag med dig. Om

har nån' - ting som är me - ra värt än - då. För om du

so - len brän - ner sval - kar jag din hud.

C G Am F G

tap - par mo - det och fal - ler ner på knä kan du vi - la här hos mig. Som en

G Am F Dm G

klip - pa i stor - men att lu - ta dig mot, och jag svi - ker ald - rig dig. Jag ska

D C G F G C

föl - ja dig ge nom eld och vat - ten, ö - ver land och hav. Jag ska

Am G F Am G

äls - ka dig tills hjär - tat slu - tat slå. Från det

EC G F G C

hög - sta berg till den dju - pas - te av da - lar ska jag - gå. Ge nom

Am G F G C

tid och rum, ja al - la mi - na - da - gar ska du få.

(ej komp)

G-pedal Och när

FA (komp)

Jag ska

GD A G A D

föl - ja dig ge - nom eld och vat - ten, ö - ver land och - hav. Ge - nom

Bm A G A D

tid och rum, ja al - la mi - na - da - gar ska du få. Ge - nom

Bm A G A D

tid och rum, jag al - la mi - na - da - gar ska du få. (break)

(men man kan nog ta fiol hela tiden)

Melodifestivalen 2003

GENOM ELD OCH VATTEN

♩ = 141

SAREK

Mårten Eriksson/Stina Jadelius

(ej komp) Kul Fiol

C-pedal

C

A C G F C Piano

C G F Piano

B C G F C Piano

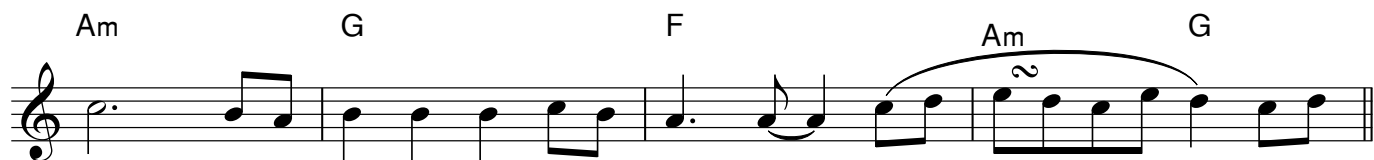
C G F Piano

C G Am F Fiol resten (ev. utom i repris av B)

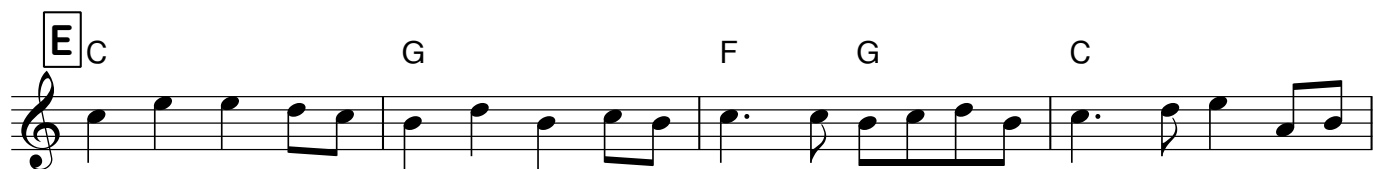
G Am F Dm Fiol G

D C G F G C

Am G F Am G



EC G F G C



Am G F G C

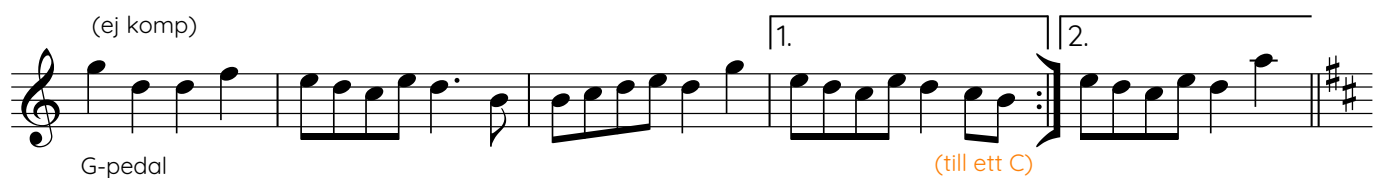


(ej komp)

G-pedal

1. 2.

(till ett C)



FA (komp)



GD A G A D



Bm A G A D



Bm A G A D

(break)

