

Rock

~ DÅ ÄR DET FEST ~

Dicken Hedrenius 1987

INTRO F Dm F Dm F Dm Gm C7 F (BREAK)

A F6 Gm Gm7 C7

-dag är det fredag och kvällen den är ung, vårt skävi ta vägen när TV:n tagit slut?

F6 F6 F6 F7 Bbmaj7

Hos Pärren och Dicken där är det faktiskt fest! Ja det är

B F6

Fest, Det är väl laj - bans! Om Du inte tycker att kvällen är nåt kul,

Gm Gm7 C7 Am7b5 D7

Så kom hem till Pärren och Dicken med en flarr-a-vin! Där det

Hm7b5 Bbm7 Am7 Abm7 Gm7 C7

FEST! Där det FEST! Där det FEST! OH

F (Dm) (Gm) (C7)

YEAH!

På CD med Bent Persson: SITCD 9218 (SITTEL)

1) DÄ ÄR DET FEST

A

dag är det fredag och kvällen den är ung

F6 Gm7

ska vi ta vägen här? Vin tagit slät

Gm7 C7sus C7 F6

Pärren och Dickendär är det faktiskt fest

F6 F7 Bb

fest det är väl Lag bans

Ab13 G7 Gm7 C7

2) ... Då är det fest ...

B

Du inte tycker att kvällen är nåt kul

Så

kom hem till Perra och Dieken med en flaska vin

FEST

Då är det FEST

fest - OH YEAH !

Flöjt (opt)

DÅ ÄR DET FEST

5

(8:va?)

A

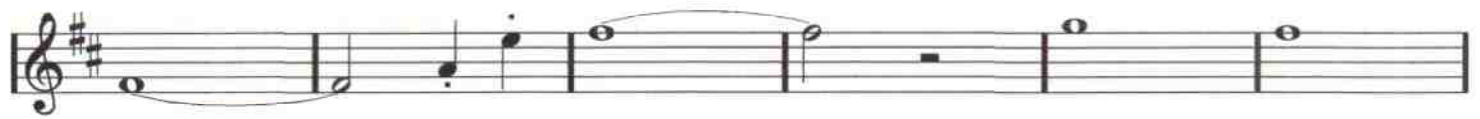
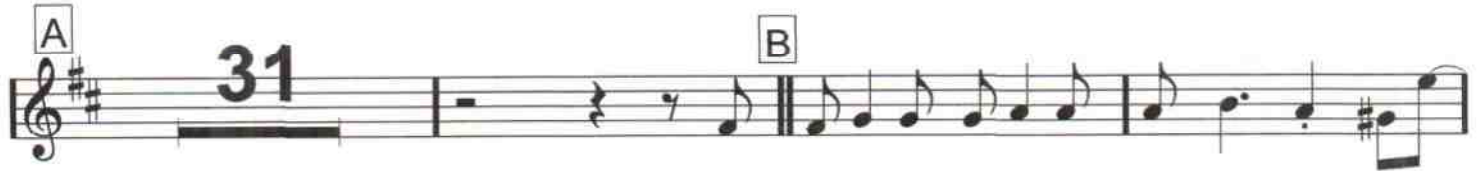
31

B

iololo

Altsax
(ungdomligt)

DÅ ÄR DET FEST

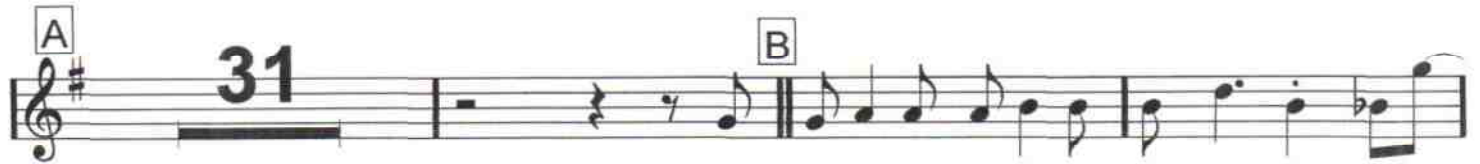
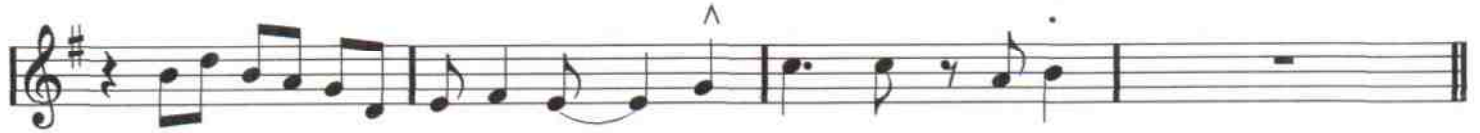


Sjung ut!



Tenorsax

DÅ ÄR DET FEST

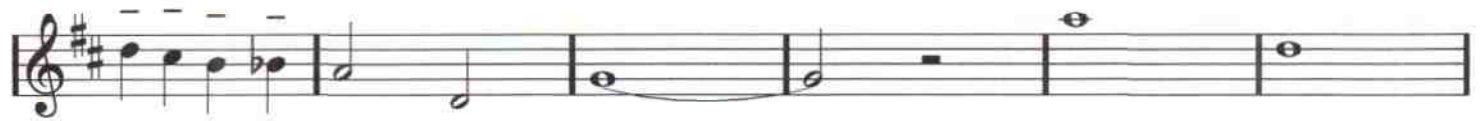
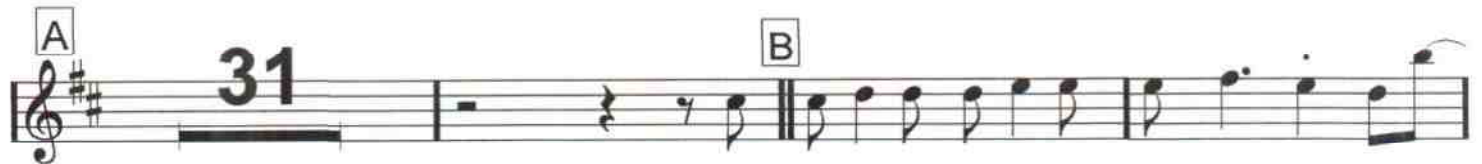


Sjung ut!



Barytonsax

DÅ ÄR DET FEST



Sjung ut!



Trumpet

DÅ ÄR DET FEST

31

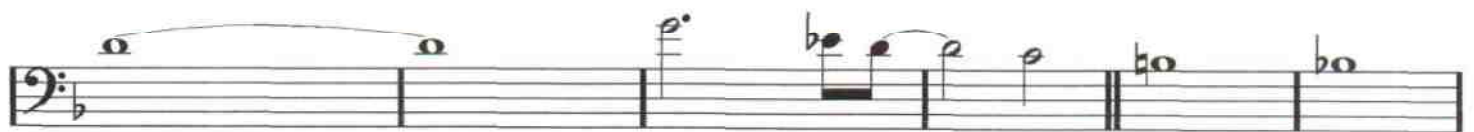
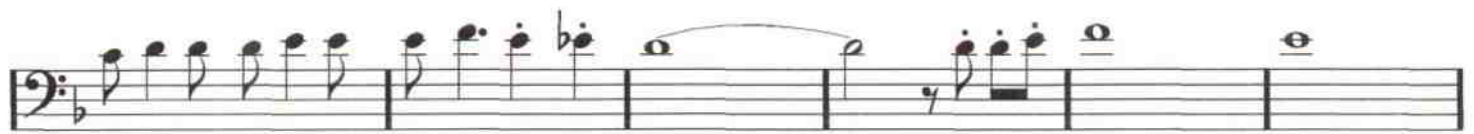
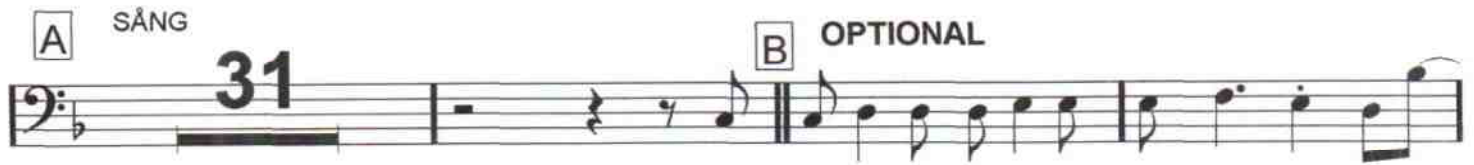
A

B

Trombon

DÅ ÄR DET FEST

(Optional i intron)



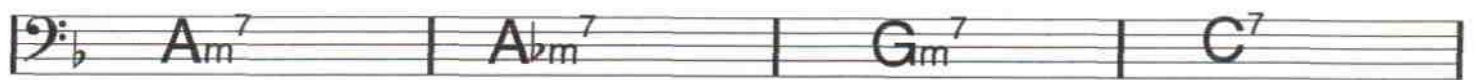
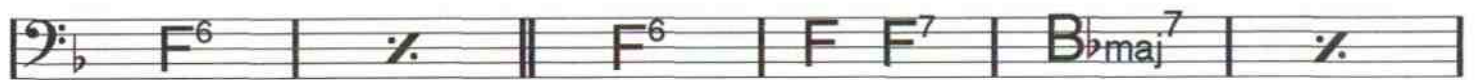
Sjung: OH YEAH!

Bas

DÅ ÄR DET FEST



AB



TRUMMOR

(jämnta åttondelar)

DÅ ÄR DET FEST

STARK ROCK



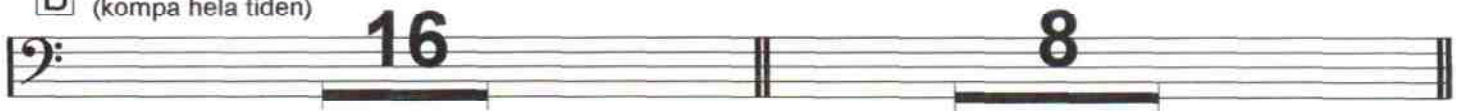
BREAK

KANTSLAG!

A Sång
(kompa hela tiden)



B Tutti-tema
(kompa hela tiden)



FILL

BREAK

(Oh - Yeah)

Sida: 1.

Då är det fest

Handwritten musical notation for the first system, including staves for as, ts, bar, and tr.

Handwritten musical notation for the second system, including staves for P (piano) and b (bass).

Empty musical staves for the third system.

Sida: 2

A

Handwritten musical score for a band. The score is divided into two systems by a horizontal line. The first system includes staves for as, ts, bar, tp, and tb. The second system includes staves for p, b, and dr. The tb staff contains handwritten notes and the text "sare" and "ek." above it. The score is written on a grid of vertical lines.

Sida: 3

3

Handwritten musical notation for vocal and instrumental parts:

- as**: Vocal line, mostly blank.
- ts**: Tenor line, contains the handwritten text "Sangat" and "alla".
- bar**: Bass line, contains large handwritten notes.
- tp**: Trumpet line, contains large handwritten notes.
- tb**: Trombone line, contains handwritten notes with stems and beams.

Blank musical staves for percussion and other instruments:

- p**: Percussion line, indicated by a bracket on the left.
- b**: Bass line, blank.
- dr**: Drum line, blank.

Additional blank musical staves at the bottom of the page.

Sida: 4

SPELA

as

ts

bar

tp

tb

P

b

dr

sida: 5.

Handwritten musical notation for the first system, including staves labeled 'as', 'ts', and 'bar'. The notation includes notes, rests, and accidentals.

Handwritten musical notation for the second system, including staves labeled 'tp' and 'tb'. The notation includes notes, rests, and accidentals.

Handwritten musical notation for the third system, including staves labeled 'p', 'b', and 'dr'. The notation includes notes, rests, and accidentals.

Handwritten musical notation for the fourth system, consisting of four empty staves.

Sida: 6

Handwritten musical notation for vocal parts (as, ts) and baritone (bar). The notation includes notes, rests, and some markings like '6' and '60'.

Handwritten musical notation for trumpet (tp) and trombone (tb) parts. The notation includes notes, rests, and some markings like '6' and '60'.

Empty musical staves for piano (p), bass (b), and drums (dr).

Gugge Hedrenius
BIG BLUES BAND
Arbetargatan 28 B
S-112 45 STOCKHOLM
Tel. Sweden 8-51 59 19

1

Sjung: OH YE AH

piano

DÅ ÄR DET FEST.

(even 85)

Musical notation for the first system, showing a treble and bass clef staff with notes and rests.

Musical notation for the second system, including a treble clef staff with notes and a bass clef staff with chords.

Musical notation for the third system, showing a bass clef staff with a sequence of chords.

Musical notation for the fourth system, showing a bass clef staff with a sequence of chords.

Musical notation for the fifth system, showing a bass clef staff with chords and some fingerings.

Musical notation for the sixth system, showing a bass clef staff with chords and some fingerings.

Musical notation for the seventh system, showing a bass clef staff with chords and some fingerings.

Musical notation for the eighth system, showing a bass clef staff with chords and some fingerings.

Då är det fest, piano, sid 2



Handwritten musical staff with chords: Gm, Gm7, C7, F6, /, F, FΔ7, F7, BΔ7, /.

Handwritten musical staff with chords: A^b13, G13, Gm7, C7⁽⁶⁵⁾₍₆₉₎, F6, /.

Handwritten musical staff with chords: Gm, GmΔ, Gm7, Gm, Gm/C, C7/B^b, Am7^{b5}, D7^{b9}, D7/C.

(baryton)

Handwritten musical staff with chords: Hm7^{b5}, B^bm7, Am7, A^bm7.

Handwritten musical staff with chords: Gm7, Gm7/C, C7^{b9}, F, F7, B^b, H^o, (C7).

Handwritten musical staff with chords: D^bΔ7, E7, E^b7, D7, D^b7, C7.

Handwritten musical staff with chords: H7, (#9), (FINE).